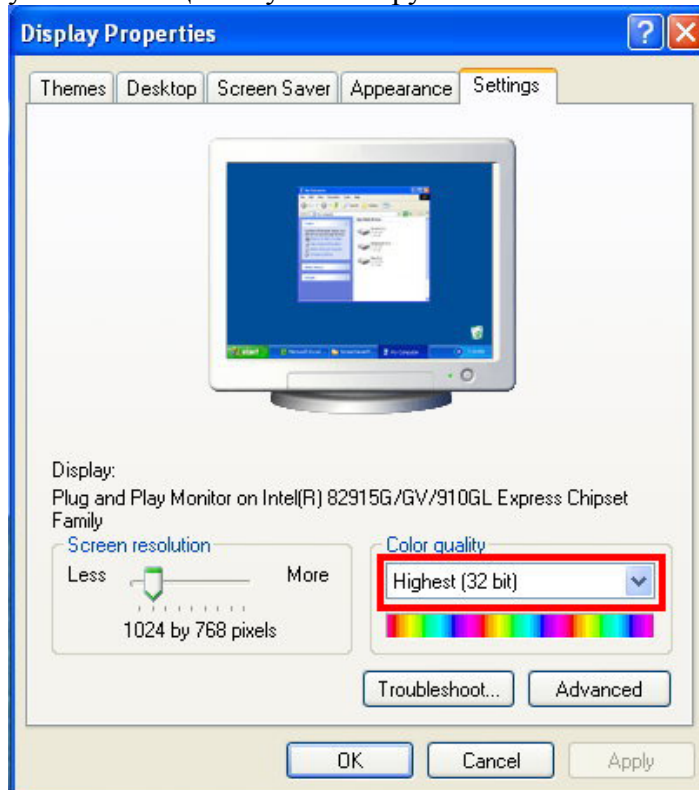


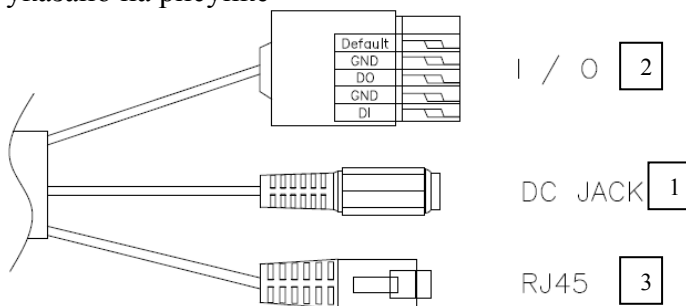
## A. Установка монитора

1. Кликните правой кнопкой мыши на Рабочем столе, войдите в Настройки экрана и установите Цветовую палитру 32 bit



## B. Подключение

1. Подключите к камере источник питания и присоедините её к локальной сети, как указано на рисунке



**1. Разъем питания 12В пост**

**2. Контактная колодка ввода/вывода**

| NN | Контакт | Назначение         |
|----|---------|--------------------|
| 1  | Default | Сброс по умолчанию |
| 2  | GND     | Земля              |
| 3  | DO      | Тревожный выход    |
| 4  | GND     | Земля              |
| 5  | DI      | Тревожный вход     |

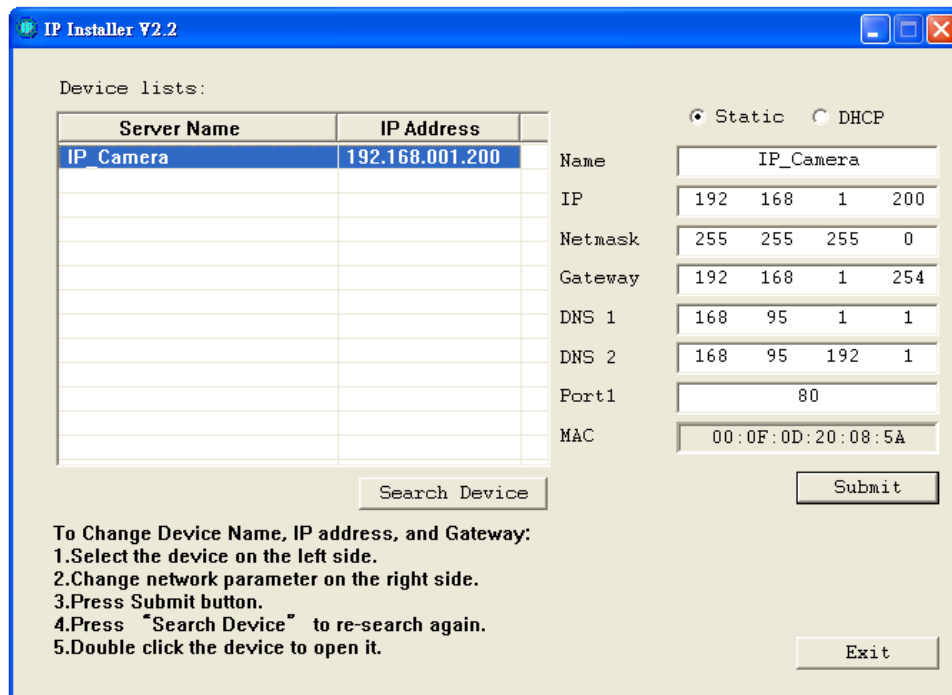
**3. Разъем RJ-45 ETHERNET**

## С. Назначение IP-адреса

1. Используйте “IP-installer” для присвоения IP-адреса для камеры.  
CD-диск к ПО входит в комплект поставки камеры
2. IP-installer поддерживает :
  - IPInstallerEng.exe – английский язык
3. Операционная система – Windows XP SP2 или выше. Если появится надпись «Windows Security Alert», нажмите “Unblock”(Разблокировать).

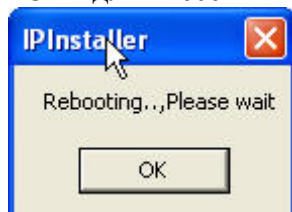


4. Интерфейс IP-Installer выглядит так (IP по умолчанию: 192.168.1.200)



5. IP-инсталлер будет искать все камеры, подключенные к локальной сети  
Пользователь должен нажать “Search Device” для повторного поиска
6. Занесите камеру в левую часть меню, в правой части отразится её IP-конфигурация

Если надо изменить параметры, кликните «Submit». Измените параметры. Нажмите «OK» для внесения изменений.



7. Убедитесь, что параметры подсети одинаковые:

**Верно**

IP адрес камеры – 192.168.1.200

IP адрес PC - 192.168.1.100

**Неверно**

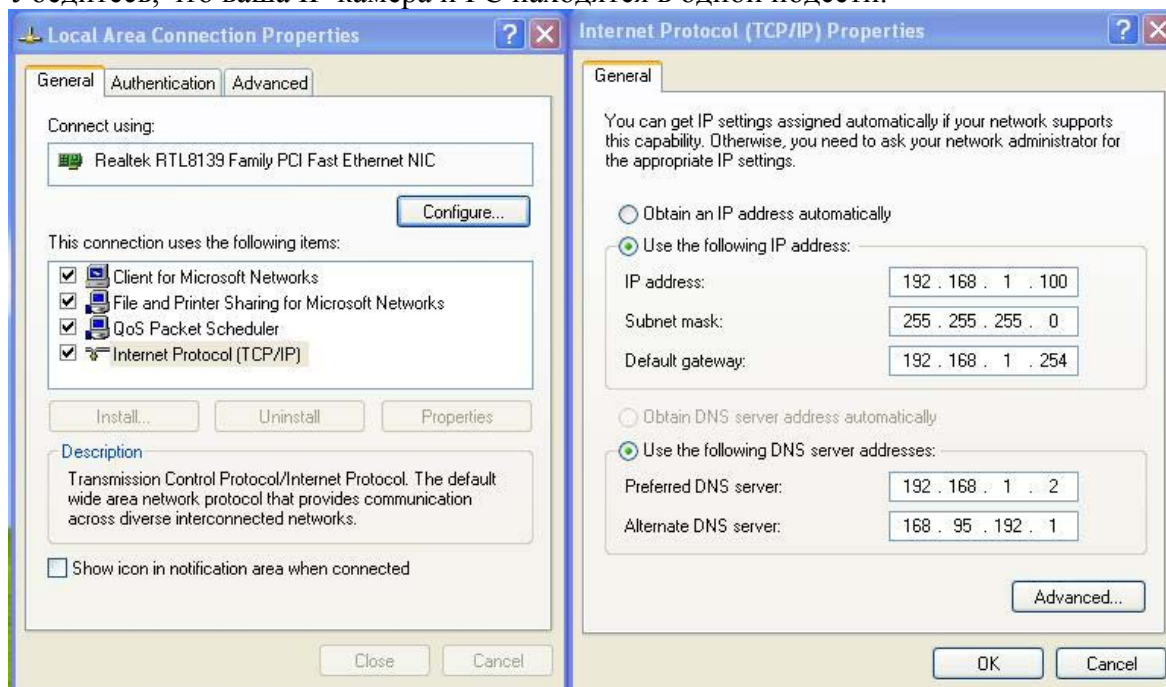
IP адрес камеры – 192.168.2.200

IP адрес PC - 192.168.1.100

**Изменение IP-адреса PC:**

Контрольная панель – Сетевые подключения – Подключение по локальной сети – Интернет протокол (TCP/IP) - Свойства

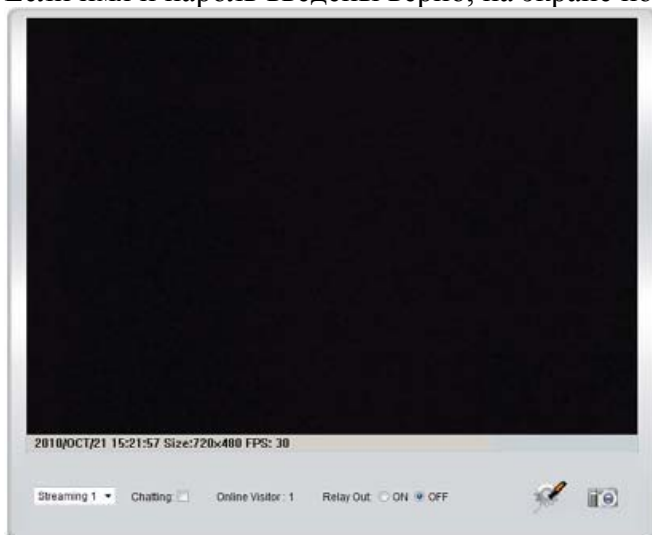
Убедитесь, что ваша IP-камера и PC находятся в одной подсети.



8. Для быстрого доступа дважды кликните левой кнопкой мыши и откройте “Список оборудования». IE браузер должен быть открыт.
9. Затем введите имя пользователя – admin и пароль – admin во всплывшем окне



10. Если имя и пароль введены верно, на экране появится изображение с камеры.



## D. Рекомендуемые SD карты

SanDisk 128M  
SanDisk 256M  
SanDisk 512M  
SanDisk 1G  
SanDisk 2G  
SanDisk 4G  
SanDisk 8G  
SanDisk 16G  
SanDisk 32G

Transcend 128M  
Transcend 256M  
Transcend 512M  
Transcend 1G  
Transcend 2G  
Transcend 4G  
Transcend 8G  
Transcend 16G  
Transcend 32G